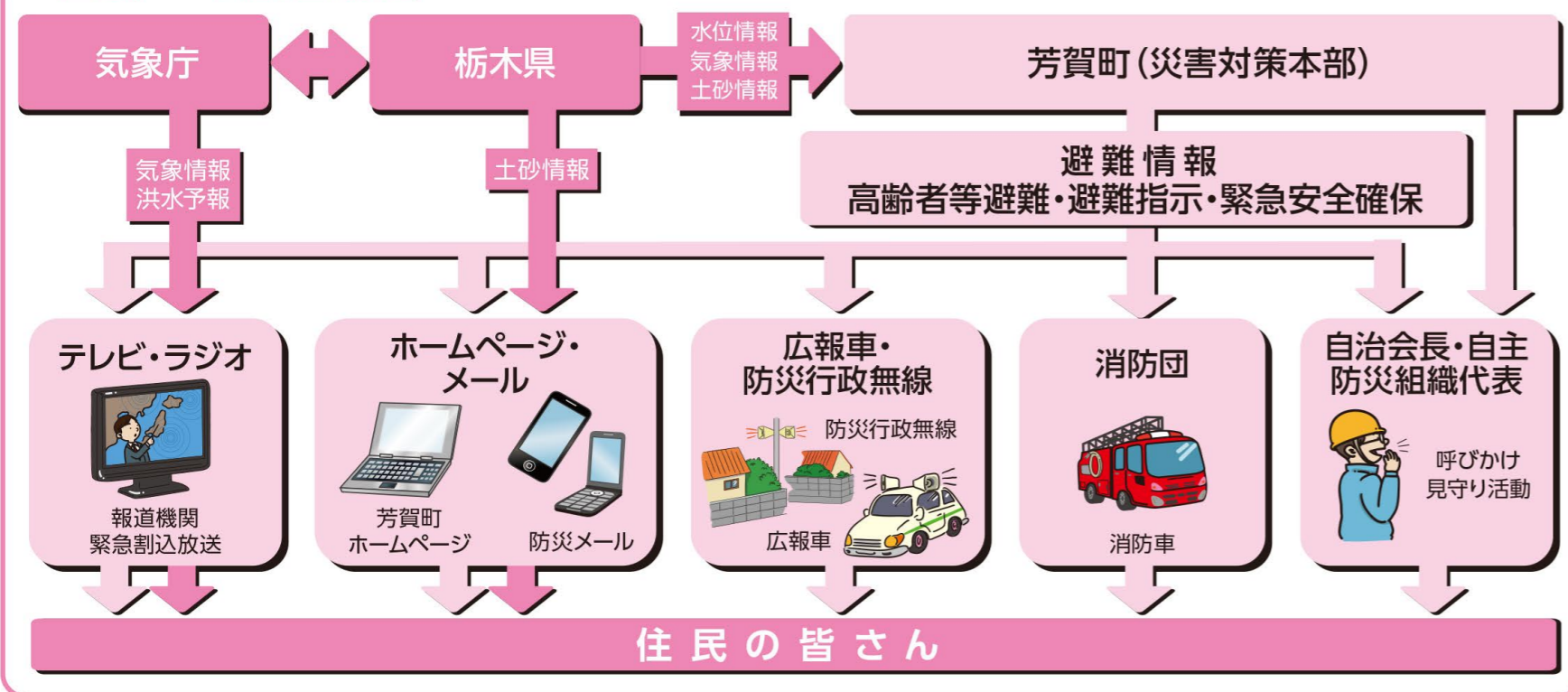


▼住民への伝達方法



▼関係機関一覧

●電話番号 いざというときは119番

機関の種類	機関名	電話番号
芳賀町	防災担当	総務課 地域安全対策係 028-677-6029
	河川・道路	建設課 土木係 028-677-1113
	下水道	建設課 下水道係 028-677-6021
その他の公共機関	上水道	芳賀中部上水道企業団 総務係 028-677-1661
	消防	芳賀地区広域行政事務組合 消防本部 0285-82-0119 芳賀分署 028-677-0212
	警察	真岡警察署 0285-84-0110
	都市ガス	東京ガスネットワーク株式会社 お客様窓口 03-6735-8899
ライフライン関連機関	電気	東京電力パワーグリッド株式会社 0120-995-007 03-6375-9803

▼ラジオ局周波数

AM	
NHK第1	594kHz
栃木放送(CRT)	1530kHz
FM	
RADIO BERRY	76.4MHz
NHK FM栃木	80.3MHz

▼防災行政無線放送無料TEL再生サービス

火災情報や緊急情報など、町内に設置している防災行政無線から放送された内容を、放送後1時間以内であれば、電話で聞くことができます。

通話料無料 0080(800)3799

▼避難所の位置や混雑状況の確認 MAP型混雑検知システム「VACAN」

ご利用方法 <https://vacan.com/area/haga-town-evacuation/evacuation-center/12>



▼芳賀町メール配信サービス(防災メール)

町内で発生した火災の情報や災害時の緊急情報を、電子メールで配信しています。登録はインターネットおよび携帯電話から行うことができます。メール送受信にかかる通信費は自己負担になります。

提供内容

火災情報・町からの緊急情報(災害など)

登録方法は
こちらから▶



◆情報を集めましょう◆

▼芳賀町 防災WEB

芳賀町の緊急情報等を掲載



▼テレビ

- ①リモコンのdボタンを押す
- ②「防災・生活情報」を選択する



災害情報が確認できます

▼栃木県

リアルタイム雨量 河川水位観測情報
栃木県内の雨量・水位・ダム情報など



▼気象庁

防災情報、天気、キキクル(危険度分布)、大雨・大雪、地震・火山情報など



▼川の防災情報

河川カメラ画像、河川の観測水位、水位予測など



避難は学校や公民館といった避難場所や避難所への移動だけではありません。住んでいる地域やそのときの状況、人によって方法は異なります。普段からどう行動するか決めておきましょう

■立退き避難

- ・芳賀町が指定した避難場所および避難所
- ・安全な親戚、知人宅
- ・安全なホテル、旅館

(通常の宿泊料が必要です。防災ハザードマップで安全かどうかを確認し、予約しましょう)



■屋内安全確保

防災ハザードマップで自宅にいても問題ないか確認する必要があります。

- ・浸水想定区域、土砂警戒区域に入っていないこと
- ・浸水深より居室が高いこと
- ・水が引くまで生活でき、水や食料などの備えが十分にあること



ここなら安全!



■緊急安全確保

「立退き避難」を行う必要がある居住者等が、適切なタイミングで避難しなかった等により避難が遅れたために、災害が発生・切迫し、立退き避難を安全にできない状況に至ってしまった場合に、命の危険から身の安全を可能な限り確保することです。

その時点でいる場所よりも相対的に安全である場所へ直ちに移動することが「緊急安全確保」です。



- ・自宅の少しでも高い場所へ移動
- ・近隣の少しでも高い建物へ移動
- ・崖から離れた部屋へ移動

避難所について

避難所では生活ルールを守りましょう

- 起床や就寝の時間、トイレの使い方、喫煙場所、ペット同伴の可否など避難所のルールを守りましょう。
- ほかの人の居住スペースに立ち入ったり、のぞいたり、大声をあげたりするのはマナー違反です。

役割分担して運営に参加しましょう

- 避難者もできる範囲で、受付や清掃、炊き出し、物資の配布など役割分担しましょう。
- 皆さんで助け合いながら避難所運営に参加しましょう。



ベッドやプライバシー確保に努めましょう

- 段ボール型のベッドの設置は足腰の弱い方に有効です。
- プライバシー確保のために間仕切り(パーテーション)などがあると便利です。



ペットの避難 ~飼い主が備えておくべきこと~

ペットの同行避難は各避難所に定められたルールに従いましょう。避難者がいるスペースから離れ、決められた場所につないだり、持参したケージ(おり)に入れたりするなど、飼い主が責任を持って世話しましょう。

■災害時の心構え

避難所には、動物が苦手な人やアレルギーを持っている人などさまざまな人がいるので、周りの人に配慮しましょう。



■ペットのしつけと健康管理

普段からケージやキャリーバッグ等に慣れさせておき、決められた場所で排泄ができるようにしておきましょう。予防接種や寄生虫の駆除をしておきましょう。

■ペットの避難用具・備蓄品の用意

食料、リードやキャリーバッグ等、避難先での飼育に必要なものをあらかじめ用意しておき、持参しましょう。ペット用の避難物資が届くまでには時間がかかる場合があるので、7日分は用意しておきましょう。

